

“PRODUCCIÓN DE MIEL ORGÁNICA CERTIFICADA, INOCUA, DE ALTA CALIDAD, DIFERENCIADA POR ORIGEN FLORAL PARA SU EXPORTACIÓN”



**SOCIEDAD COOPERATIVA MIEL MEXICANA VOLCÁN
POPOCATÉPETL SC DE RL**

**TLAXCALA, TLAX. A 21 DE MAYO DE 2010
ELABORÓ: LUIS ENRIQUE CASTAÑÓN CHAVARRÍA**

TIENE SU SEDE EN EL MUNICIPIO DE OCUITUCO, ESTADO DE MORELOS, MÉXICO.

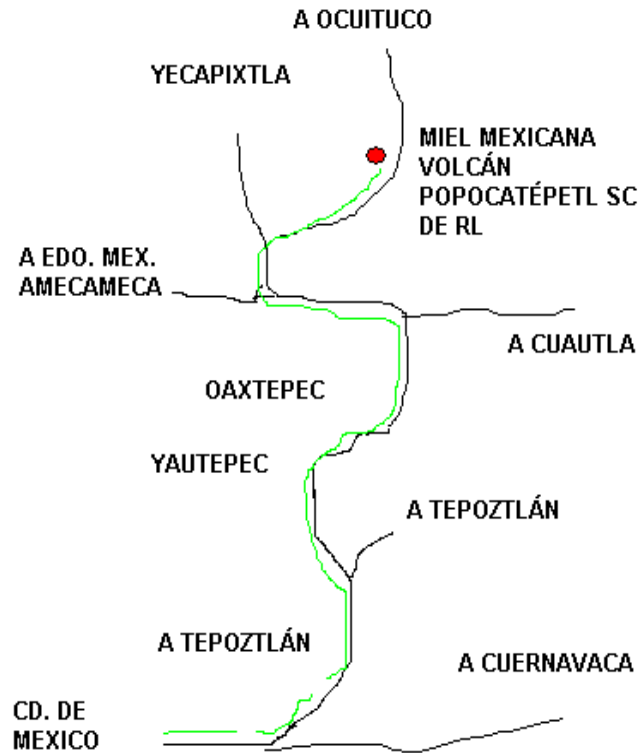


OCUITUCO

MORELOS



SE LOCALIZA AL NORORIENTE DE MORELOS



Km 10.5
Carr.
Yecapixtla
Ocuiluco

A 1,733
METROS
SOBRE EL
NIVEL DEL
MAR
18° 52'18" n
98° 49' 29" o

CD. DE
MEXICO

Antecedentes

- Iniciamos nuestra organización en 1986 con el fin de resolver tres problemas fundamentales:
- A) La alta migración a los Estados Unidos
- B) La falta de empleo
- C) La pobreza



EL INICIO

- Escogimos la apicultura como actividad estratégica porque algunos la practicaban y no teníamos dinero.
- Formamos Sociedades de Productores Rurales donde participaba nada más la familia. Había mucha desconfianza y muy pocos estaban dispuestos a aceptar nuevas ideas.
- Nadie creía que pudiéramos exportar. Ni los apicultores más fuertes.



Las primeras experiencias

- **Se impartieron cursos de capacitación gratuitos y trabajamos dos años para mejorar la calidad y el volumen, todo con nuestros propios recursos, sin apoyo externo.**
- **Se enviaron muestras a Europa y afortunadamente obtuvimos respuesta positiva.**
- **Enviamos nuestro primer contenedor a finales de 1998**
- **Los clientes nos pidieron de inmediato otro contenedor**
- **Los participantes empezamos a creer que SI podíamos.**



La Cooperativa

- El precio de la miel era muy bajo. Exportábamos la miel a través del Sistema de Comercio Justo Internacional, pero era insuficiente.
- Estábamos cansados, no veíamos grandes avances, en cambio teníamos mucho trabajo y nuevas responsabilidades.
- Participamos en el Premio Yacatecuhtli 2000 invitados por la SE y para nuestra sorpresa ganamos. Esto nos alentó a seguir.
- Entonces decidimos integrarnos en la Cooperativa MMVP.



DESARROLLO Y ACTUALIDAD

- Empezamos 7 apicultores (1996) con recursos propios.
- La Cooperativa se integró con 21 Socios, con el apoyo de la SEDECO Morelos (2001)
- Actualmente tenemos 84 Socios en el padrón (2010)
- Ganamos los fondos concursables de la Sagarpa en 2003 y 2004
- En el 2003 Sedagro nos apoyó para iniciar la planta de extracción
- Hemos recibido en 2008 y 2009 apoyo de Sagarpa.



Cuando nos pusimos de acuerdo en nuestros objetivos todo empezó a funcionar

- **Alcanzar el desarrollo sustentable trabajando por el mejoramiento económico, social y ecológico en el Estado de Morelos y en los Estados circunvecinos, mediante la producción apícola y la comercialización de sus productos en el mercado nacional e internacional en forma de sociedad cooperativa logrando así obtener mejores ingresos y permitiendo mejorar la calidad de vida principalmente de sus integrantes, de sus familias y de sus comunidades.**
- **Se trata de crear un modelo de empresa social exitosa, que sea repetible, transferible y expansible, cuyos valores la conduzcan a trabajar en la creación de estrategias para la creación de empleos y el mejoramiento integral de los participantes y de su entorno social, económico y ambiental, particularmente mediante el uso de los recursos biológicos colectivos en la producción de miel orgánica diferenciada por origen floral, mejorando continuamente su productividad y sus procesos de comercialización a nivel nacional e internacional, promoviendo así la cultura exportadora en nuestro País y la protección, conservación y mejoramiento del medio ambiente, basados en un plan de negocios coherente.**

PROCESO DE PRODUCCIÓN DE LA MIEL ORGÁNICA.



APIARIO ORGÁNICO



COLMENA ORGÁNICA



APICULTOR ORGÁNICO



ALZAS, PROCESO DE EXTRACCIÓN Y ENVASADO



CONTENEDORES PARA LA EXPORTACIÓN

COMPARATIVO CON EL PROCESO DE PRODUCCIÓN ACTUAL

Empezamos rústicamente



Actualmente tenemos certificación de Comercio Justo, orgánica y de Senasica



NOS DEDICAMOS A LA PRODUCCIÓN DE MIEL ORGÁNICA CERTIFICADA, DE ALTA CALIDAD, DIFERENCIADA POR ORIGEN FLORAL

**CONTAMOS CON ALTA TECNOLOGÍA,
ESTA ES LA ÚNICA PLANTA CERTIFICADA EN EL
CENTRO DE NUESTRO PAÍS.**



**ESTAMOS EN PROCESO DE
CERTIFICACIÓN ISO 22,000**



**PRODUCIMOS 9
TIPOS
DIFERENTES DE
MIEL**



**MOVILIZA-
MOS

LAS

COL-
MENAS**



**TRABAJA-
MOS EN 4
ESTADOS**

Estas son algunas de nuestras floraciones más importantes



ESTA ES LA HISTORIA DE NUESTRA ACTIVIDAD EXPORTADORA

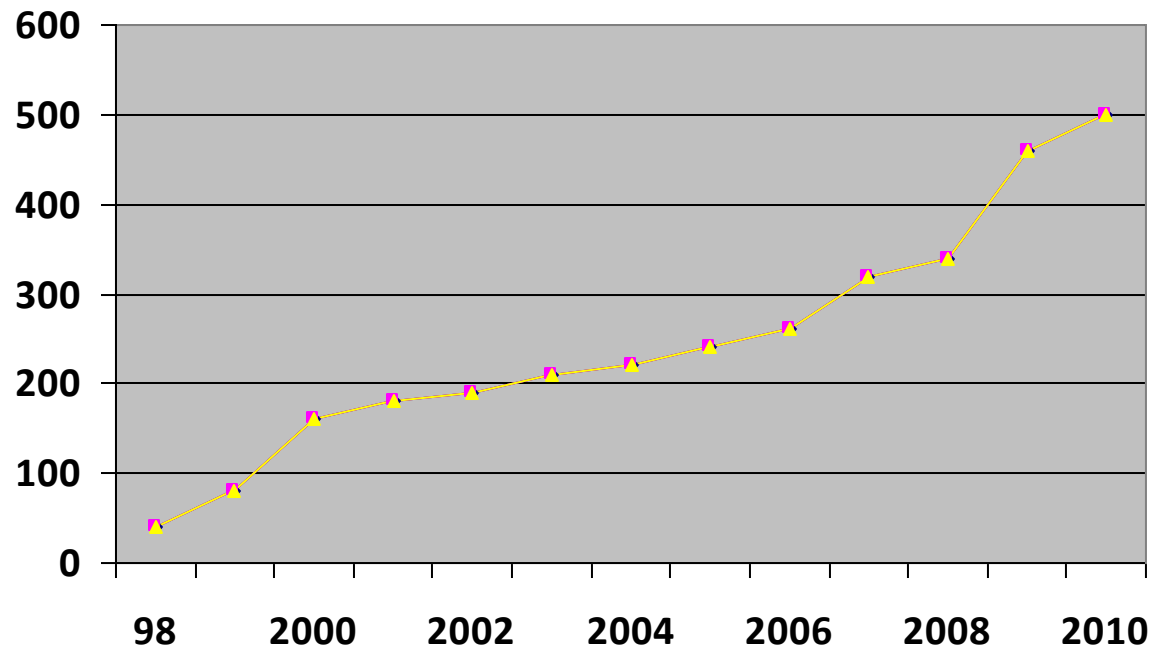
Empezamos
produciendo 3
toneladas.
Ahora producimos 500

Morelos produce 400
toneladas al año.

Ya rebasamos el
volumen de
producción estatal

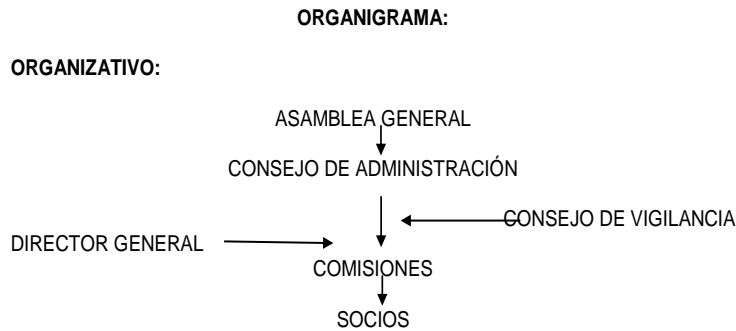
Somos líderes en
nuestro mercado

Esperamos llegar a
las 1000 toneladas en
2013



**En este momento somos la única
organización de apicultores en
México con autorización para
exportar.**

ORGANIGRAMA Y CAPACITACIÓN



Cada año tomamos 2 cursos de capacitación técnica especializada imparten especialistas contratados



Los temas actuales necesarios son inocuidad y trazabilidad.

Resultados obtenidos

INICIALES

- HEMOS ERRADICADO AL 100% LA MIGRACIÓN A LOS ESTADOS UNIDOS
- HEMOS CREADO 84 EMPLEOS DIRECTOS Y MAS DE 4,000 INDIRECTOS
- HEMOS LOGRADO AVANCES IMPORTANTES CONTRA LA POBREZA

TECNOLÓGICOS Y AMBIENTALES

- SOMOS PRODUCTORES ORGÁNICOS CERTIFICADOS
- TENEMOS LA ÚNICA PLANTA DE EXTRACCIÓN TECNOLOGIZADA EN EL CENTRO DEL PAÍS
- TENEMOS UN PODEROSO SISTEMA DE TRAZABILIDAD
- SOMOS LÍDERES EN NUESTRO MERCADO

¿Cuál es la idea nueva?

- . Hemos encontrado una fórmula/modelo para hacer que una organización de productores rurales de escasos recursos tenga éxito. Además, es potencialmente transferible, replicable y multiplicable.
- Integra realmente una perspectiva de viabilidad a largo plazo en los tres aspectos económico, ecológico y social.
- Consiste en un sistema de empresa muy eficiente, capaz de lograr una alta competitividad nacional e internacionalmente mediante la participación y organización de las capacidades de productores de escasos recursos y de profesionales orientados todos bajo los mismos objetivos dentro de un modelo de negocio definido.

IMPACTO ECONÓMICO

- **Traemos al País divisas limpias por 1,800,000 dólares anuales que llegan directamente a las familias y Comunidades morelenses**
- **Hemos creado 84 empleos directos y más de 4,000 indirectos.**
- **Estamos creando una empresa fuerte que representa una alternativa de organización y de comercialización para los apicultores.**



IMPACTO SOCIAL

- La Cooperativa está integrada por: mujeres, jóvenes, tercera edad, indígenas y pequeños apicultores de escasos recursos.
- Hemos logrado mitigar el dolor de la ruptura familiar producido por la migración a los Estados Unidos
- Nuestros programas de desarrollo comunitario han permitido la participación de Socios en la solución de problemas importantes como el alcoholismo y la drogadicción.
- Apoyamos a nuestros Socios en programas de salud (por ejemplo adquisición de lentes) y capacitación.



IMPACTO AMBIENTAL

- Los apicultores con sus abejas fortalecen la biodiversidad debido a la polinización.
- Los productores orgánicos protegen la naturaleza debido a que necesitan agua y lugares limpios para poder producir su miel.
- Tenemos un plan ambiental que incluye la disseminación de semillas de flores naturales
- La apicultura está considerada la actividad productiva más ecológica.



PERSPECTIVAS A FUTURO

- **AMPLIAR EL ÁREA DE ALMACÉN QUE NOS PERMITA CAPACIDAD PARA 2,000 TONELADAS (2010)**
- **FRACCIONAR LA MIEL PARA EXPORTARLA A NUEVOS MERCADOS (2010)**
- **OBTENER LA CERTIFICACIÓN ISO 22,000 Y LA KOSHER (2011)**
- **EXPORTAR 750 TONELADAS EN EL AÑO 2011 Y 1,000 EN EL 2013**
- **INTEGRAR 45 NUEVOS SOCIOS EN EL AÑO 2011**
- **LLEGAR A NUEVOS MERCADOS COMO ISRAEL Y LOS PAISES ARABES (2012)**



FACTORES DE ÉXITO

HEMOS TENIDO ÉXITO GRACIAS A:

- **LAS ESTRATEGIAS IMPLEMENTADAS:
PRODUCCIÓN ORGÁNICA, DIFERENCIACIÓN
FLORAL, COOPERATIVISMO, EXPORTACIÓN,
COMERCIO JUSTO, CERTIFICACIÓN, INOCUIDAD...**
- **LAS CERTIFICACIONES LOGRADAS**
- **A LA ALTA CALIDAD QUE HEMOS LOGRADO**
- **A LA ORGANIZACIÓN QUE HEMOS CREADO**
- **AL MERCADO QUE HEMOS CREADO**
- **AL NIVEL DE CAPACITACIÓN ADQUIRIDO**
- **A LAS INVERSIONES REALIZADAS**
- **A LA TECNOLOGÍA APROPIADA**
- **A LA ACTITUD POSITIVA DE NUESTROS SOCIOS**
- **A NUESTRA PERSISTENCIA**
- **A NUESTRA CAPACIDAD DE SOÑAR**
- **A NUESTRA FE**



FACTORES ADVERSOS

- FALTA DE FINANCIAMIENTO Y RECURSOS ESCASOS
- BAJA ESCOLARIDAD
- AGROQUÍMICOS
- TRANSGÉNICOS
- CRECIMIENTO DE LA MANCHA URBANA
- DEFORESTACIÓN
- CAMBIO CLIMÁTICO

PREMIOS Y RECONOCIMIENTOS

- 1. Premio Yacatecuhtli 2000 al mérito exportador. Categoría microempresa. Gobierno del Estado de Morelos.**
- 2. Premio Yacatecuhtli 2003 al mérito exportador. Categoría Pequeña Empresa. Gobierno del Estado de Morelos.**
- 3. Premio “Transferencia de tecnología”. Fondos concursables 2003. Sagarpa.**
- 4. Premio “Transferencia de tecnología”. Fondos concursables 2004. Sagarpa.**
- 5. Finalistas “Premio a la prosperidad 2004”. Gobierno de México y Estados Unidos.**
- 6. Premio a la “Experiencia Sobresaliente” 2005 de la Región Centro de México (incluye 12 Estados). Sagarpa, Colegio de Postgraduados, UACH, SE, Inca Rural A.C., Bancomext, Fira.**
- 7. Reconocimiento “Terra Madre”. Italia 2008.**
- 8. Premio L’oreal París 2009.**

PARA MAYOR INFORMACIÓN

- PRESIDENTE:
MAURILIO ANZUREZ MOCTEZUMA
- DIRECTOR:
LUIS ENRIQUE CASTAÑÓN
- TELS. 01 777 3 23 93 27
3 23 93 89

E-MAIL:

Mielmexicana@yahoo.com.mx

Av. Ahuatlán 136-A Col. Lomas de
Ahuatlán, Cuernavaca, Morelos.
CP 62130

